

CZ

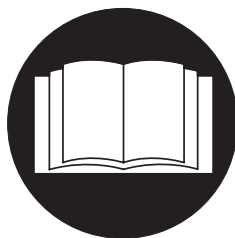
CE

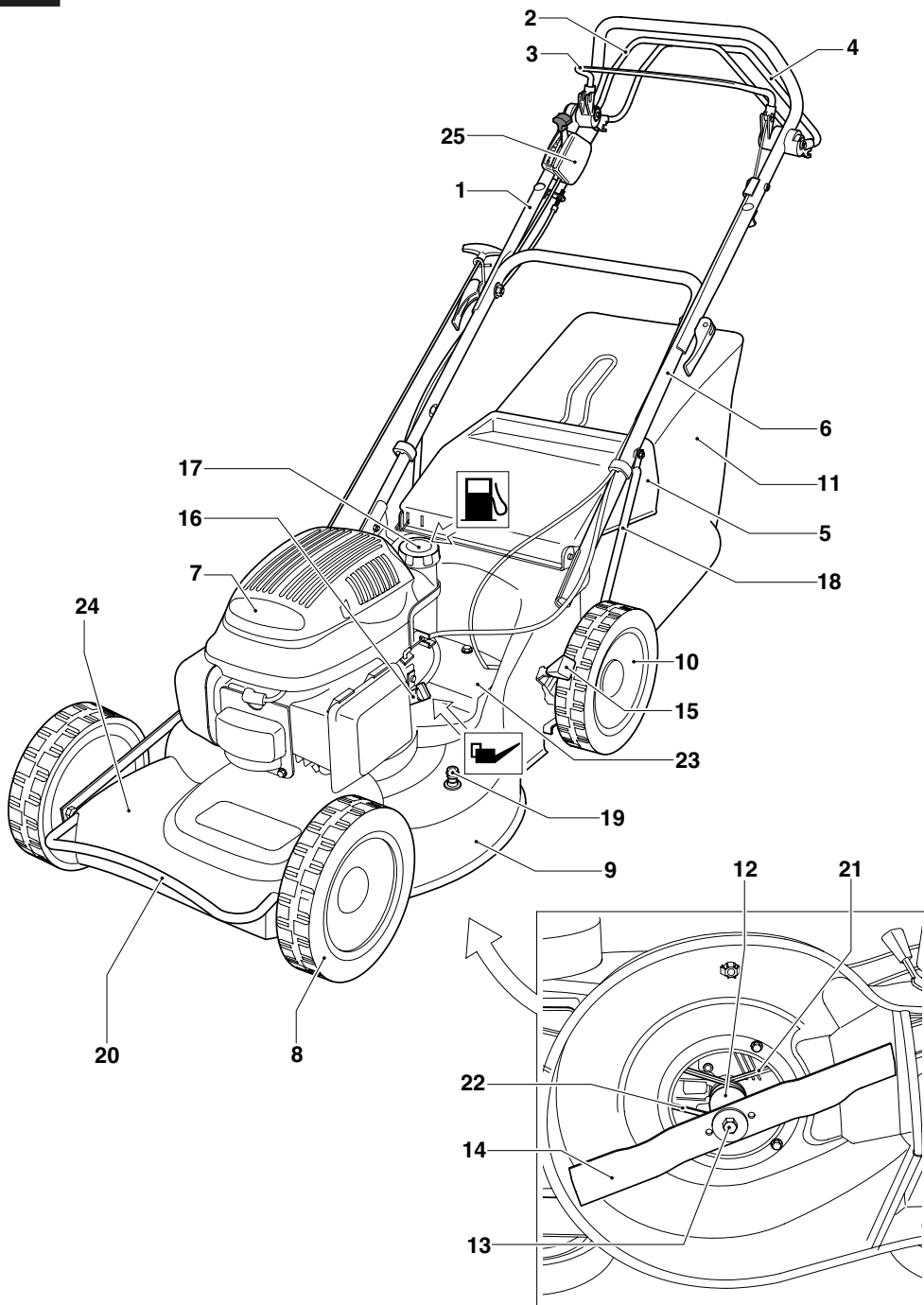


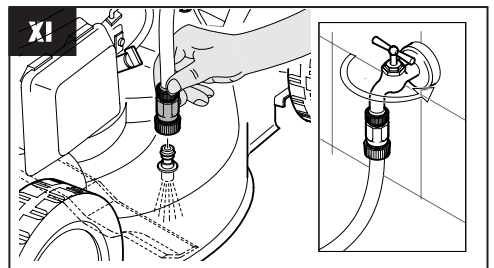
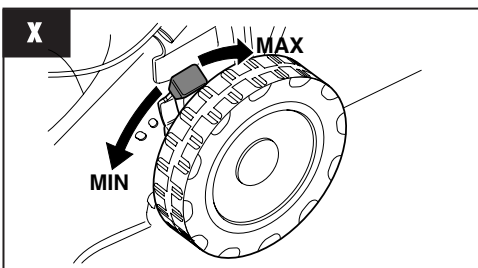
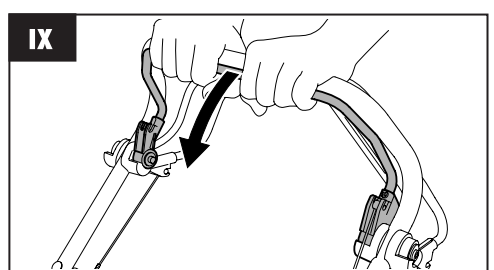
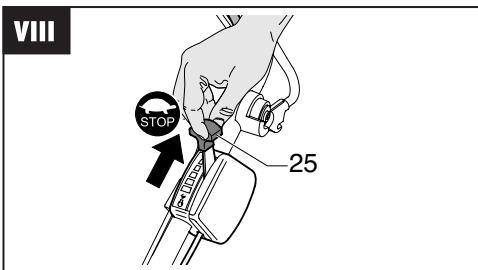
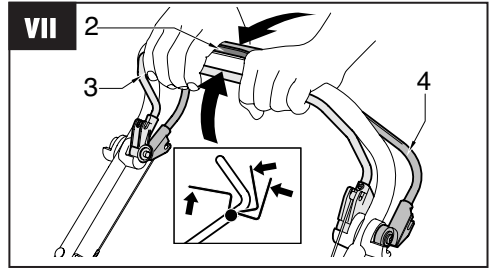
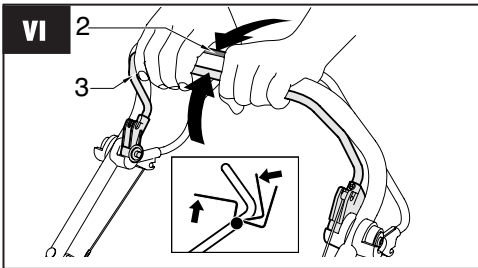
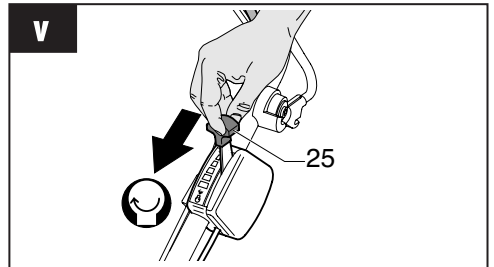
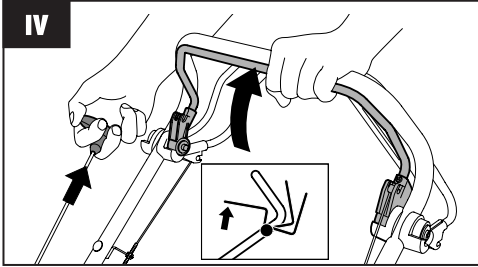
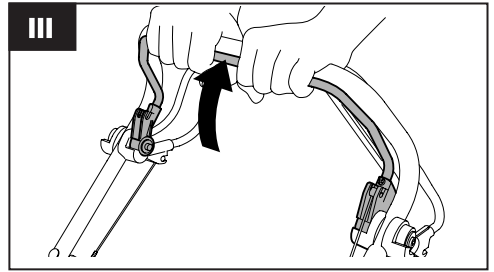
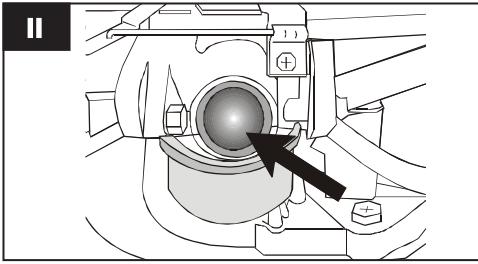
MARINA SYSTEMS SRL

VIA F. BARACCA, 3
24034 CISANO BERGAMASCO BG

info@marinasystems.it
www.marinasytems.it







Překlad původních pokynů

OBSAH

1	BEZPEČNOSTNÍ POKYNY
2	VÝZNAM SYMBOLŮ NA SEKAČCE.....
3	POPIS STROJE
4	STANOVENÉ POUŽITÍ
5	MONTÁŽ
6	UVEDENÍ DO PROVOZU
7	ÚDRŽBA A OŠETŘOVÁNÍ
8	POMOC PŘI PORUCHÁCH

1 BEZPEČNOSTNÍ POKYNY

Při používání sekaček trávy platí k ochraně před nebezpečím poranění následující základní bezpečnostní upozornění:

- Přečtěte si návod na obsluhu a počínejte si podle něho.
- Uchovejte návod na obsluhu pro pozdější použití a následující majitele.
- Dodržujte bezpečnostní pokyny, jako i výstražná upozornění na sekačce

Obsluha

- Děti a mladiství 16 let, kteří nejsou s návodem na použití seznámeni, nesmí sekačku používat. Spodní věková hranice může být stanovena místními předpisy.
- Noste dlouhé, těsně přiléhající kalhoty a pevné, neklouzající boty.

Pracovní oblast

- Zkontrolujte úplně a pečlivě terén k sečení. Odstraňte všechny cizí předměty, jako např. kameny, klacky, dráty, kosti atd.
- Nacházejí-li se v pracovní oblasti osoby (pozor: děti) nebo zvířata (dbejte také na drobné živočichy), nesmí se tráva sekat.

Provozní doby

- Dodržujte provozní doby specifické pro sekačky v dané zemi (ochrana proti hluku). Provozní doby viz návod na obsluhu.
- Sečení provádějte pouze za denního světla nebo při dobrém osvětlení.

Provoz

- Před použitím vždy proveďte optickou kontrolu.
- Před každým použitím si zařízení pečlivě prohlédněte a ujistěte se, zda nejsou opotřebené nebo poškozeny nože, jejich držáky a upevňovací šrouby. Při výměně nahraďte všechny nože a upevňovací šrouby, aby se zachovalo správné vyvážení zařízení.
- Sekačku na trávu nesmíte nepoužívat, pokud jsou její ochranná zařízení, jako jsou deflektor

a sběrný vak, vadná nebo poškozená, nebo dokonce když tato zařízení zcela chybí.

- Zastavte motor a odpojte čepičku zapalovací svíčky:
 - Než odstraníte případná zaseknutí nebo uvolníte odváděč.
 - Po nárazu na překážku.
 - Když začne zařízení neobvyklým působem vibrovat.
 - Všechny matice, svorníky a šrouby musí být řádně utaženy, aby se zajistil správný a bezpečný provoz zařízení.
 - Často kontrolujte stav sběrného vaku; nesmí být opotřebován ani poškozen.
- Před veškerými pracemi na sekačce trávy:
- Vypněte motor, vyčkejte klidového stavu nože a stáhněte koncovku zapalovacího kabelu.
 - Poškozené nebo opotřebené díly okamžitě vyměňte.
 - Sekačku používejte pouze v technickém stavu předepsaném výrobcem.
 - Uživatel sekačky je zodpovědný za úrazy na jiných osobách nebo na poškození jejich vlastnictví.
 - Budete-li přecházet přes jiné plochy, než je sečená plocha, zastavte motor.
 - Motor nespouštějte, stojíte-li před vyhazovacím kanálem (sekačka trávy s bočním odhazováním).
 - Sekačku trávy používejte pouze na plochách k sečení.
 - Neuvádějte mimo provoz bezpečnostní, popř. ochranná zařízení sekačky trávy.
 - Ke spuštění sekačky trávy musí mít sekací nástroj úplně volný chod. Event. pohony vypněte spojkou.
 - Musí-li se sekačka trávy ke spuštění nadzvednout, má sekací nástroj směřovat na odvrácenou stranu od uživatele.

- Nedávejte ruce a nohy do blízkosti rotujících dílů.
- Používání sekačky trávy je dovoleno pouze při dodržení bezpečné vzdálenosti uvedené vodícím držadlem.
- Dbejte na bezpečný postoj.
- Nikdy nezvedejte a nenoste sekačku trávy za chodu motoru. Vyčkejte klidového stavu sekacího nástroje a stáhněte koncovku zapalovacího kabelu.
- Sečení vždy provádějte příčně ke svahu. Nepoužívejte sekačku trávy při sečení do svahu a ze svahu a na svazích se sklonem větším než 15°.
- Pozor při změně směru jízdy nebo při sečení pozpátku.
- Sekačku trávy vedte pouze krokovou rychlostí.
- Udržujte výfuk a motor volně od listů, trávy a vystupujícího oleje.
- Nenechávejte sekačku trávy bez dozoru.

Pozor! Benzín je velmi vznětlivý!

- Uskladňujte benzín pouze v nádobách určených k tomuto účelu.
- Tankování provádějte pouze venku. Během plnicího postupu nekuřte!
- Za chodu motoru nebo při horkém stroji nesmíte otevřít uzávěr nádrže nebo doplňovat benzín.
- Přeteče-li benzín, nesmíte motor startovat. Sekačku trávy očistěte a zabraňte každému pokusu zapalování, až benzínové páry vypřichají.
- Při poškození vyměňte z bezpečnostních důvodů benzínovou nádrž a uzávěr nádrže.
- K tankování používejte nálevku nebo nalévací trubku, aby žádné palivo nemohlo vytéct na motor, kryt, popř. na trávník.



Nebezpečí popálení!

Výfuk, jakož i oblasti kolem výfuku mohou být až mohou dosáhnout vysokých teplot.

Poškozené tlumiče výfuku vyměňte.

- Neměňte nastavení regulátoru motoru.
- Nenechávejte spalovací motor nikdy běžet v uzavřených prostorech – nebezpečí otravy!

Udržba a uskladnění

Před **veškerými** pracemi na sekačce trávy:

- Vypněte motor, vyčkejte klidového stavu nože a stáhněte koncovku zapalovacího kabelu.
- Při činnostech v oblasti nože noste vždy ochranné rukavice.
- Neuschovávejte nikdy sekačku trávy s benzínem v nádrži v budovách, ve kterých mohou benzínové páry přijít do kontaktu s otevřeným plamenem nebo s jiskrami – nebezpečí výbuchu!
- Vypouštění benzínové nádrže provádějte pouze venku.
- Před uložením v uzavřených prostorech nechejte motor vychladnout.
- Neostříkujte sekačku trávy vodou.
- Opravy sekačky trávy směřj provádět pouze autorizované odborné podniky.

Náhradní díly a příslušenství

- Je nutno výhradně používat originální náhradní díly a originální příslušenství.
- Konstrukční změny a změny provedení vyhrazeny.

Bezpečnostní zařízení

Bezpečnostní třmen

V momentě nebezpečí pusťte bezpečnostní třmen, motor a sekací ústrojí se zastaví.

Funke bezpečnostního třmenu nesmí být uvedena mimo provoz.

Ochranná zařízení

Zadní klapka (kryt proti odskakujícím kamínkům)

Ochranná zařízení chrání před poraněním vlivem části vymrštěných sekacím ústrojím.

Sekačka trávy se nesmí provozovat bez ochranných zařízení.

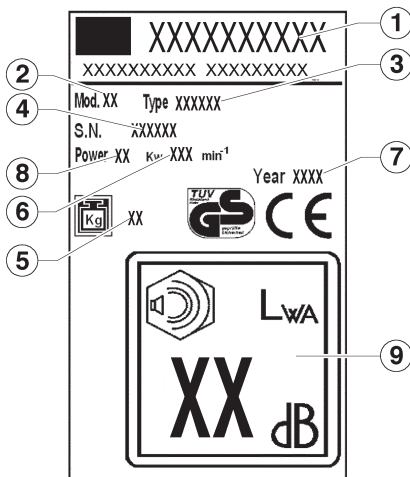


Dodatečný pokyn k návodu k obsluze náradí, odstavec "Pro Vaši bezpečnost".

Náradí není určeno k používání osobami (včetně dětí) s omezenými fyzickými, sensorickými nebo psychickými schopnostmi nebo nedostatečnými zkušenostmi a/nebo znalostmi, ledaže jsou při používání náradí pod dohledem nebo byly poučeny osobou, která je zodpovědná za jejich bezpečnost. Na děti se má dohlížet, aby se zajistilo, že si s náradím nehrají.

2 VÝZNAM SYMBOLŮ NA SEKAČCE

- 1 Výrobce
- 2 Model
- 3 Typ
- 4 Sériové číslo výrobku
- 5 Čistá váha
- 6 Počet otáček
- 7 Rok výroby
- 8 Hmotnost
- 9 Hladina akustického výkonu



Před uvedením do provozu si přečtěte návod na obsluhu!



Nebezpečí otravy. Nepoužívat v uzavřených prostorech.



Udržujte třetí osoby v dostatečné vzdálenosti od oblasti ohrožení



Nebezpečí exploze. Vypnout motor během doplňování paliva.



Před pracemi na sekacím ústrojí stáhněte koncovku zapalovacího kabelu.



Nebezpečí. Nedotýkat se zahřátých částí.



Pozor nebezpečí! Mějte ruce a nohy v dostatečné vzdálenosti od sekacího ústrojí

V tomto návodu na obsluhu



**Nebezpečí!
Při nedodržování hrozí osobní škody.**

3 POPIS STROJE

- 1 vrchní rukojeť
- 2 páka pro samohybný pohon zadních kol
- 3 bezpečnostní rukojeť
- 4 páka pro samohybný pohon předních kol
- 5 ochranný kryt proti kamínkům
- 6 spodní rukojeť
- 7 motor
- 8 přední kolo
- 9 karosérie
- 10 zadní kolo
- 11 sběrný koš.
- 12 podložka nože
- 13 nůž
- 14 šrouby nože
- 15 páka pro nastavení výšky sečení
- 16 víčko oleje
- 17 víčko palivové nádrže
- 18 zpevněné madlo
- 19 přípojka pro čištění podvozku
- 20 zvedací rukojeť
- 21 zadní převodový řetěz
- 22 přední převodový řetěz
- 23 kryt pro zadní řetěz
- 24 kryt pro přední řetěz
- 25 plynový pedál

4 STANOVENÉ POUŽITÍ

Tato sekačka trávy je určena pouze k sečení trávy, jiné použití není dovoleno.

Je vhodná pouze pro soukromé používání v domovní a hobby zahradě. Sekačky trávy pro soukromé domovní a hobby zahrady budou jako takové považovány, budou-li používány k ošetřování soukromých travnatých ploch a trávníků, ne však ve veřejných zařízeních, parcích, na sportovištích, jakož i v zemědělství a lesnictví.

Nepřípustná obsluha:

Osoby, které nejsou seznámeny s návodem na obsluhu, děti, mladiství mladší 16 let a rovněž osoby pod vlivem alkoholu, drog a medikamentů nesmí sekačku trávy obsluhovat.

Provozní doby pro benzínové sekačky trávy (podle spolkového zákona k ochraně před emisemi)

Dodržujte prosím také komunální předpisy – provozovně sekaček trávy!

Pondělí – sobota Není povoleno v neděli

7.00 – 12.00 hodin a ve svátky!

15.00 – 19.00 hodin

5 MONTÁŽ



Montáž tohoto přístroje vyžaduje, abyste dodržovali instrukce uvedené na poslední straně tohoto návodu.

Ochrana životního prostředí, likvidace

Části obalu (plastové sáčky, pěnový polystyrén, hřebíky, kartóny atd.) se nesmí nechat v dosahu dětí, protože jsou pro ně potenciálním zdrojem nebezpečí.

Balicí materiály jsou potenciální zdroje znečištění životního prostředí.

Pokud se týká jejich likvidace, obraťte se na podniky, které mají k tomu oprávnění.

6 UVEDENÍ DO PROVOZU

Sekačku trávy uveďte do provozu teprve po úplné provedené montáži.

Bezpodmínečně dodržujte dodávaný návod k obsluze výrobce motoru pro benzinový motor.

Před prvním uvedením do provozu naplňte olej a benzín!

Benzín: Normální benzín – bezolovnatý.

Motorový olej: Viz návod k obsluze výrobce motoru.

Naplnění benzínu: Víko nádrže se nachází na benzinové nádrži a je opatřeno symbolem „stojan čerpadla pohonných hmot“ (čerpací stanice).

Naplnění oleje: Plnicí množství cca 0,6 litru.

Motor bez olejové měrky:

Naplňte az po horní hranu nalévacího hrdla.

Motor s olejovou měrkou:

Naplňte až po označení mezi „FULL“ a „ADD“ na olejové měrce.

Při kontrole hladiny oleje je olejová měrka zašroubovaná.

Nastartování motoru

Nastartování motoru je možné pouze při namontovaném noži (setrvačná hmota)!

Ruční nastartování motoru

a) Bez dálkového ovládání plynu

1) časovém intervalu po 2 sekundách stiskněte 3x primární knoflík. **II**

Při teplotách nižších než 10°C stiskněte primární knoflík 5x


Při motoru zahřátém na provozní teplotu primární knoflík nepoužívejte!

2) Přitáhněte brzdící třmen motoru k horní části rukojeti a pevně jej držte – brzdící třmen motoru nezaskočí. **III**

3) Vytáhněte rychle startovací lanko a potom jej opět nechejte pomalu namotat. **IV**

! Motor má pevné nastavení plynu. Proto není možná regulace otáček.

b) S dálkovým ovládáním

1) Nastavte páčku akcelarátoru (25) na pozici  (Start). **V**



2) V časovém intervalu po 2 sekundách stiskněte 3x primární knoflík. **II**

Při teplotách nižších než 10°C stiskněte primární knoflík 5x.

Při motoru zahřátém na provozní teplotu primární knoflík nepoužívejte!

3) Přitáhněte brzdící třmen motoru k horní části rukojeti a pevně jej držte – brzdící třmen motoru nezaskočí. **III**

4) Vytáhněte rychle startovací lanko a potom jej opět nechejte pomalu namotat. **IV**

Jakmile motor běží, nastavte páčku akcelarátoru podle požadovaných otáček motoru do pozice mezi  (Start) a  (Stop).

Zapnutí pohonu kol

Nezařazujte převody při zastaveném motoru!

Převod zadních kol

5) Stiskněte převodový řadící třmen proti horní části rukojeti a pevně jej držte – řadící třmen nezaskočí. **VI**

Pojezdová rychlost: cca 3,7 km/h.

Převod zadních/předních kol

6) Stiskněte převodový řadící třmen proti horní části rukojeti a pevně jej držte – řadící třmen nezaskočí. **VII**

Přesunutím páky pohonu (4) se spustí pohon všech 4 kol.

Vypnutí pohonu kol

7) Pohon předních kol se přeruší puštěním převodové páky.

Pro přerušení zadního a předního pohonu pusťte převodové páky (2 – 4).

Vypnutí motoru

8) Nastavte páčku akcelérátoru na pozici



9) Uvolněte brzdící třmen motoru.



Po vypnutí motoru dobíhá sekací nůž ještě několik sekund – proto pod sekačku trávy okamžitě nesahejte!

Nastavení výšky strniště



Všechna kola musí být na stejné výšce!

7 ÚDRŽBA A OŠETŘOVÁNÍ



Před všemi údržbářskými a čistícími pracemi stáhněte koncovku zapalovacího kabelu!

Sekačku trávy neostříkujte vodou. Voda vniknoucí do zapalovací soustavy, popř. do karburátoru může vést k poruchám.

Sekačku trávy čistěte hadrem, smetáčkem..



Bude-li sekačka nakloněna na stranu, musí karburátor směřovat nahoru!

Je potřebné odborné přezkoušení:

- po najetí na překážku,
- při okamžitém zastavení motoru,
- při ohnutém noži (žádné narovnávání!)
- při ohnutém motorovém hřídeli (žádné narovnávání!)
- při poškození převodovky,
- při poruše klinového řemenu.

Výměna oleje / vzduchového filtru / zapalovací svíčky

Viz návod k obsluze výrobce motoru.

Čištění spodku **XI**

Traktorek stojí s vypnutým motorem.

- Připojte přípojku (19) na spodku karoserie ke kohoutkupro přívod vody. Otevřete kohoutek.
- Spusťte motor (nůž rotuje) a nechte jej v provozu po několik minut.
- Po skončení čištění: vypněte motor, zavřete kohoutek, odpojte trubici od přípojky na spodku.

Převodovka pohonu kol

Převodovka nevyžaduje údržbu.

Výměna a přebroušení sekacího nože

Ke konci žací sezóny vždy přebroušte, popř. je-li to nutné vyměňte sekací nůž za nový.

Přebroušení, popř. výměnu sekacího nože nechte vždy provést v servisní dílně (měření nevyváženosti).



Nevyvážené nože vedou k silné vibraci sekačky trávy – nebezpečí úrazu!

Uskladnění sekačky trávy

Po sečení trávy sekačkou důkladně vyčistěte.

Předtím nechte motor vychladnout.

Sekačku uložte v suché místnosti .


K uložení šetřícímu místo je možno horní část rukojeti sklopit – k tomuto účelu odšroubujte křídlaté matice (cca 6 otočení).

Pozor: neohýbejte a nezkřivte ohebné kabely. V zimním období uložte startovací baterii mrazuvzdorně.

8 POMOC PŘI PORUCHÁCH



Před všemi údržbářskými a čistícími pracemi stáhněte koncovku zapalovacího kabelu!

Porucha	Odstranění
Motor nenaskočí	Natankujte benzín, nastavte páčku akcelarátoru na pozici  (Start) přitlačte brzdící třmen motoru k horní části rukojeti, zkontrolujte zapalovací svíčku, event. ji vyměňte, vyčistěte vzduchový filtr, spusťte na nízké trávě nebo na již posečené ploše, vyčistěte vyhazovací kanál /těleso sekačky – sekací nůž musí být volně otočitelný, dobijte startovací baterii.
Snížení výkonu motoru	Zkorigujte výšku střiště, Přebruste sekací nůž / výměna v servisní dílně, Vyčistěte vyhazovací kanál / těleso sekačky vyčistěte vzduchový filtr, zpomalte krok.
Nečistý řez	Přebruste sekací nůž / výměna v servisní dílně, Zkorigujte výšku střiště.
Lapač trávy není dostatečně plněný.	Zkorigujte výšku střiště, Nechejte trávu uschnout, přebruste Přebruste sekací nůž / výměna v servisní dílně, Vyčistěte mřížku lapače trávy Vyčistěte vyhazovací kanál / těleso sekačky
Nefunguje pohon kol	Seřídít nebo narovnat ohebný kabel Vadný klínový řemen, výměna v servisní dílně Porucha převodovky, výměna v servisní dílně
Kola se při zapnutí převodovce netočí	Dotáhněte šrouby kol vadný náboj kola, vyměňte kolo, Klínový řemen nebo převodovka jsou vadné, výměna v servisní dílně
Poruchy, které není možno odstranit pomocí této tabulky, smějí být odstraněny pouze prostřednictvím autorizovaného odborného podniku (servisní dílny).	

PREHLÁSENIE EHS O ZHODNOSTI

MA.RI.NA. Systems srl - via F. Baracca 3, 24034 Cisano Bergamasco (Bg) – Italy

Potvrzuj, že sekačka kosačka s otočným nožom, a spal'ovacim motorom

- Model (a)
- Výkon (b)
- Sâírka rezu (c)
- Hmotnosť (d)
- Sériové číslo výrobku (e)

Je zhodný s požiadavky a s následne uvedenými smernicami:

- 1) 2006/42/EC
- 2) 2000/14/EC + 2005/88/EC
- 3) 2014/30/EU
- 4) 2011/65/EC
- 5) 2012/46/EU

S přihlédnutím k následným normám:

- 1) EN ISO 12100:2010
- 2) EN ISO 5395-1:2013; EN ISO 5395-2:2013
- 3) EN ISO 3744:2010

Dále uvádí místo uložení technické dokumentace:

MA.RI.NA. Systems srl - via F. Baracca 3, 24034 Cisano Bergamasco (Bg) – Italy

Prohlíd: (m)

Smernice 2000/14/EEC: proces sledován pro posuzování shody (Příloha VI) prohlíd: (n)

- Podmínky měření (f)
- Vibrace na rukojeti (g)
- Naměřený akustický výkon (h)
- Zaručený akustický výkon (h)
- Akustický tlak působící na ucho operátora (neurčitost měření 2dB) (y)

Cisano Bergamasco, 18/01/2017



Christian Rivolta
C.E.O.

Vyhledejte naměřené hodnoty uvedené na nálepce na poslední straně.

DE Montage

ES Montaje

SK Montáž

NO Montering

EN Assembly

PT Montagem

RU Монтаж

FI Asennus

FR Montage

HU Összeszerelés

EL Συναρμολόγηση

SE Montering

IT Montaggio

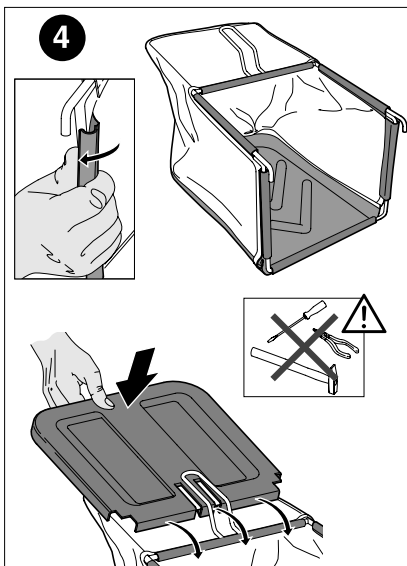
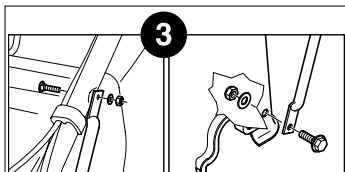
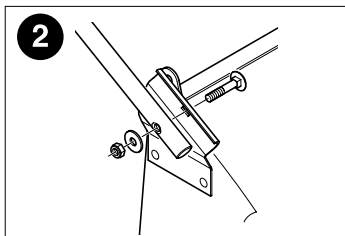
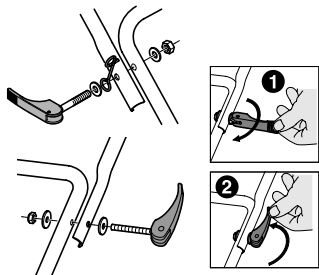
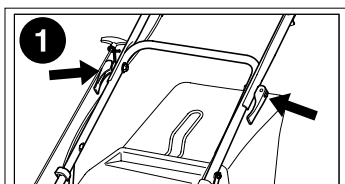
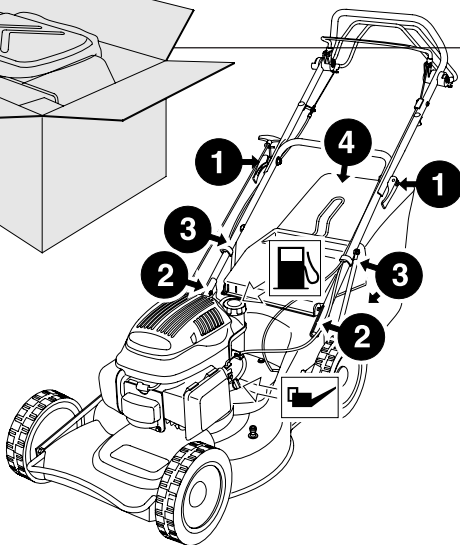
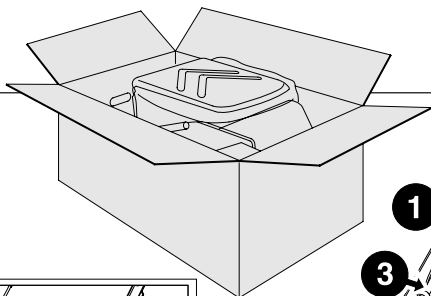
PL Montaż

TR Montaj

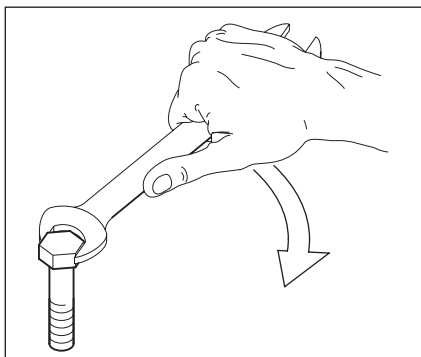
DK Montering

NL Montage

CZ Montáž



Valori di serraggio vite lama
Blade screw tightening values



Apparecchio Device	Serraggio vite lama Nm Blade screw tightenin max torque	
	min	max
Rasaerba a scoppio Con vite Lama 3/8 UNF classe resistenza 10.9 Petrol engine Lawnmower <i>With blade screw 3/8 UNF class 10.9</i>	60	70
Rasaerba elettrico Con vite Lama M9 classe resistenza 4.8 Electric Lawnmower <i>With blade screw M9 class 4.8</i>	25	35
Scarificatore Con vite Lama M8 classe resistenza 8.8 Aerator <i>With blade screw M8 class 8.8</i>	35	45